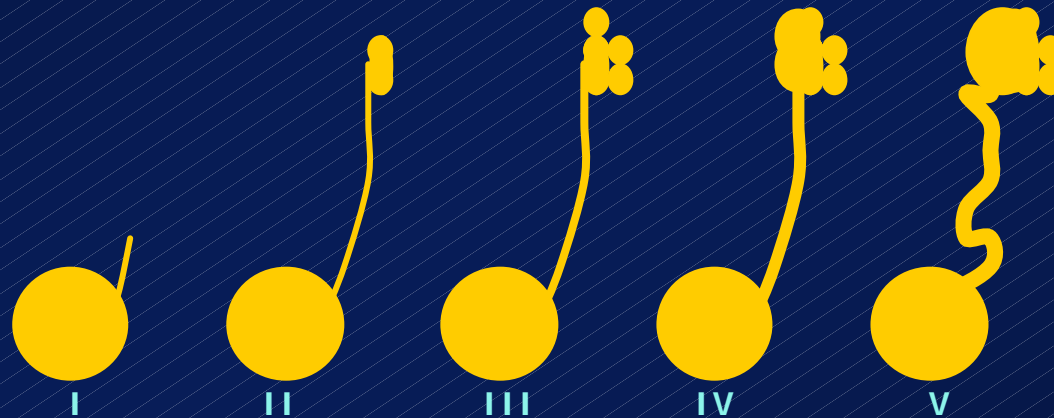


# VESICoureTERALER REFLUX



## GRADUIERUNG n. Heikel

Schweregrade:



**I**  
Ureter  
ohne Dil.

**II**  
U + NB  
ohne Dil.

**III**  
mäßige  
Dil. U+ NB  
spitze Fornices

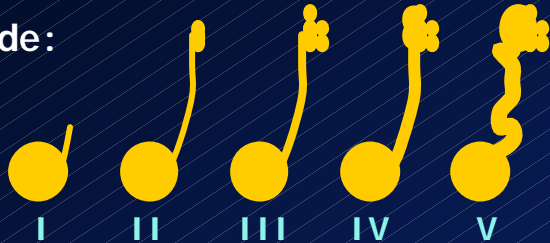
**IV**  
Dil. U+NB  
stumpfe  
Fornices

**V**  
massive Dil.  
Keulenförmige  
Kelche  
Papillen konkav

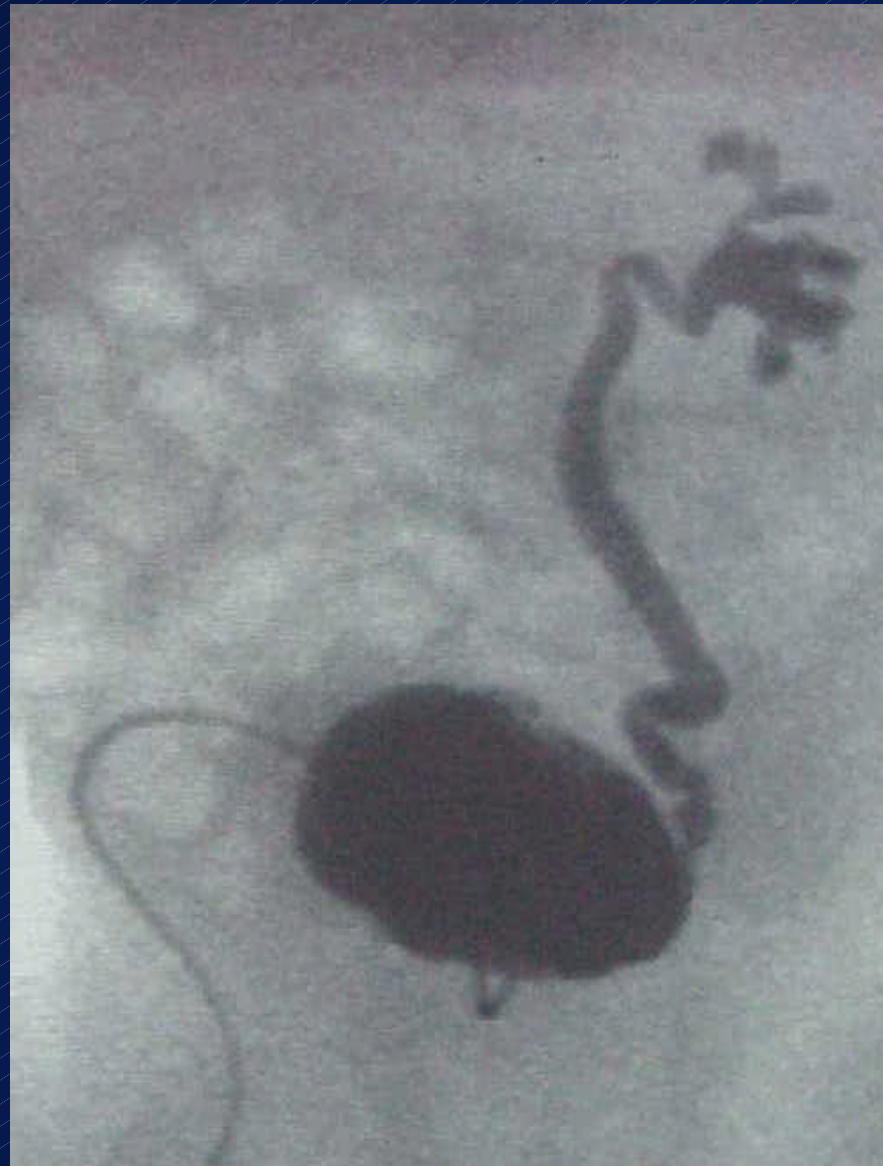
# VESICoureTERALER REFLUX



Schweregrade:



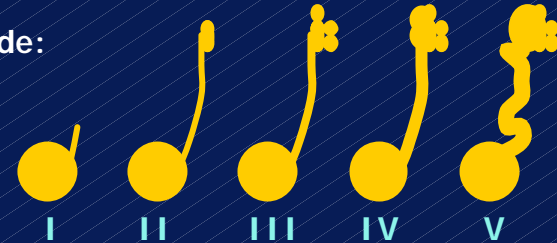
III  
mäßige  
Dil. U+ NB  
spitze Fornices



# VESICoureTERALER REFLUX



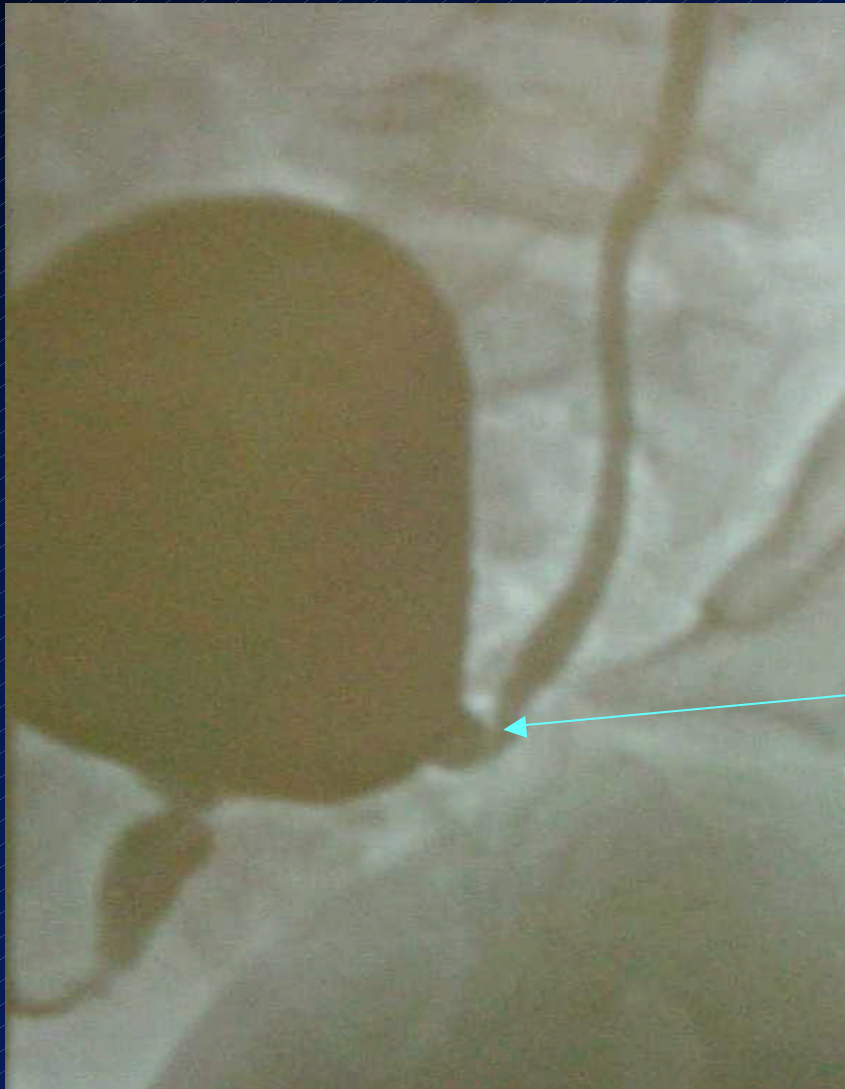
Schweregrade:



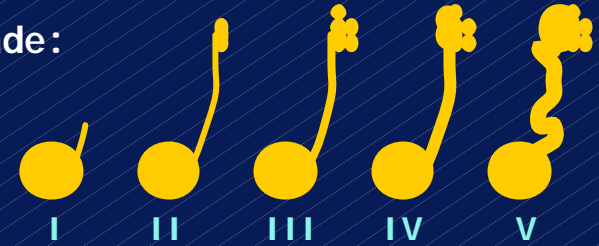
**V**

massive Dil.  
Keulenförmige  
Kelche  
Papillen konkav

# VESICoureTERALER REFLUX



Schweregrade:



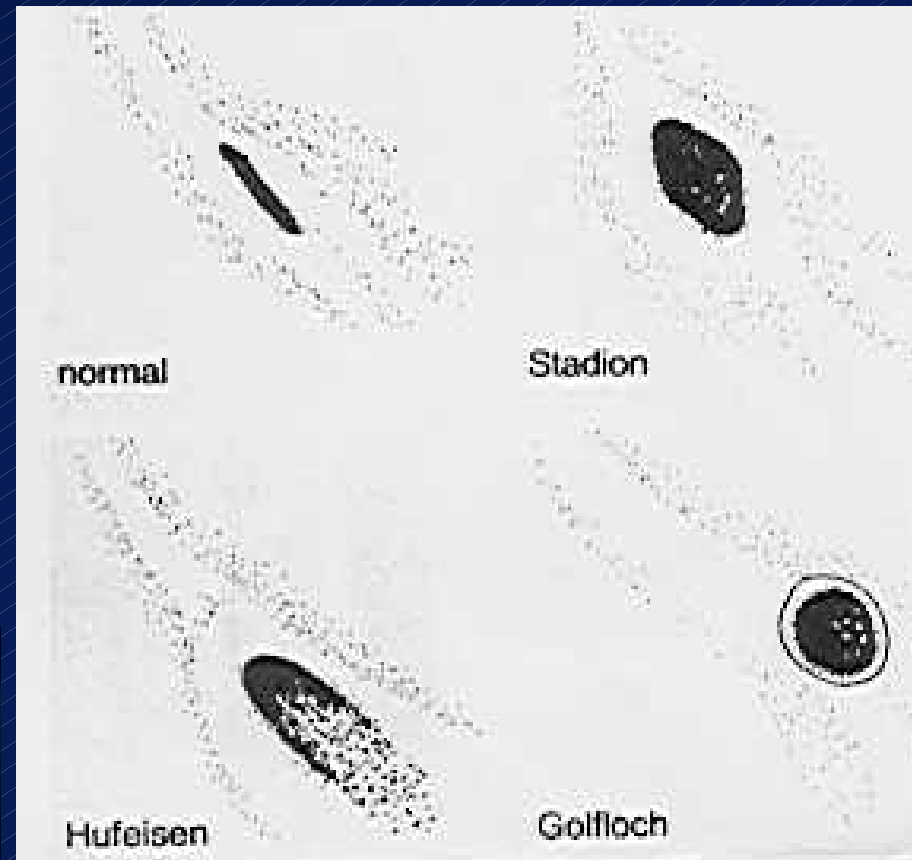
Paraostiales Divertikel

# VESIKOURETERALER REFLUX

## PRIMÄRE REFLUX

*Fehlerhafte Ausdifferenzierung  
des Wolffschen Ganges*

**Form- und Lageanomalie  
des Harnleiterostiums**  
- korrelieren mit Schweregrad  
des Refluxes



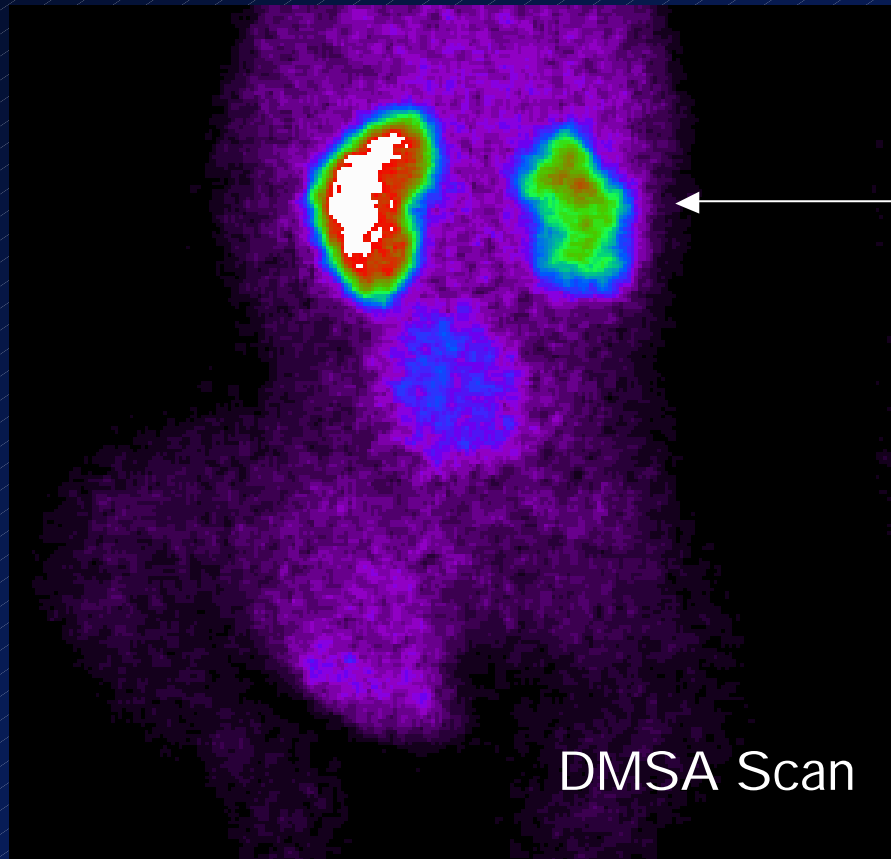
Golflochostium



# VESIKOURETERALER REFLUX



## DMSA



Diffuser Parenchymschaden  
der rechten Niere

Entscheidungsfindung des therapeutischen Procederes

# VUR

## ENDOSKOPISCHE THERAPIE



Unterspritzung  
der Harnleitermündung  
in der Blase im Rahmen  
einer Blasenspiegelung

